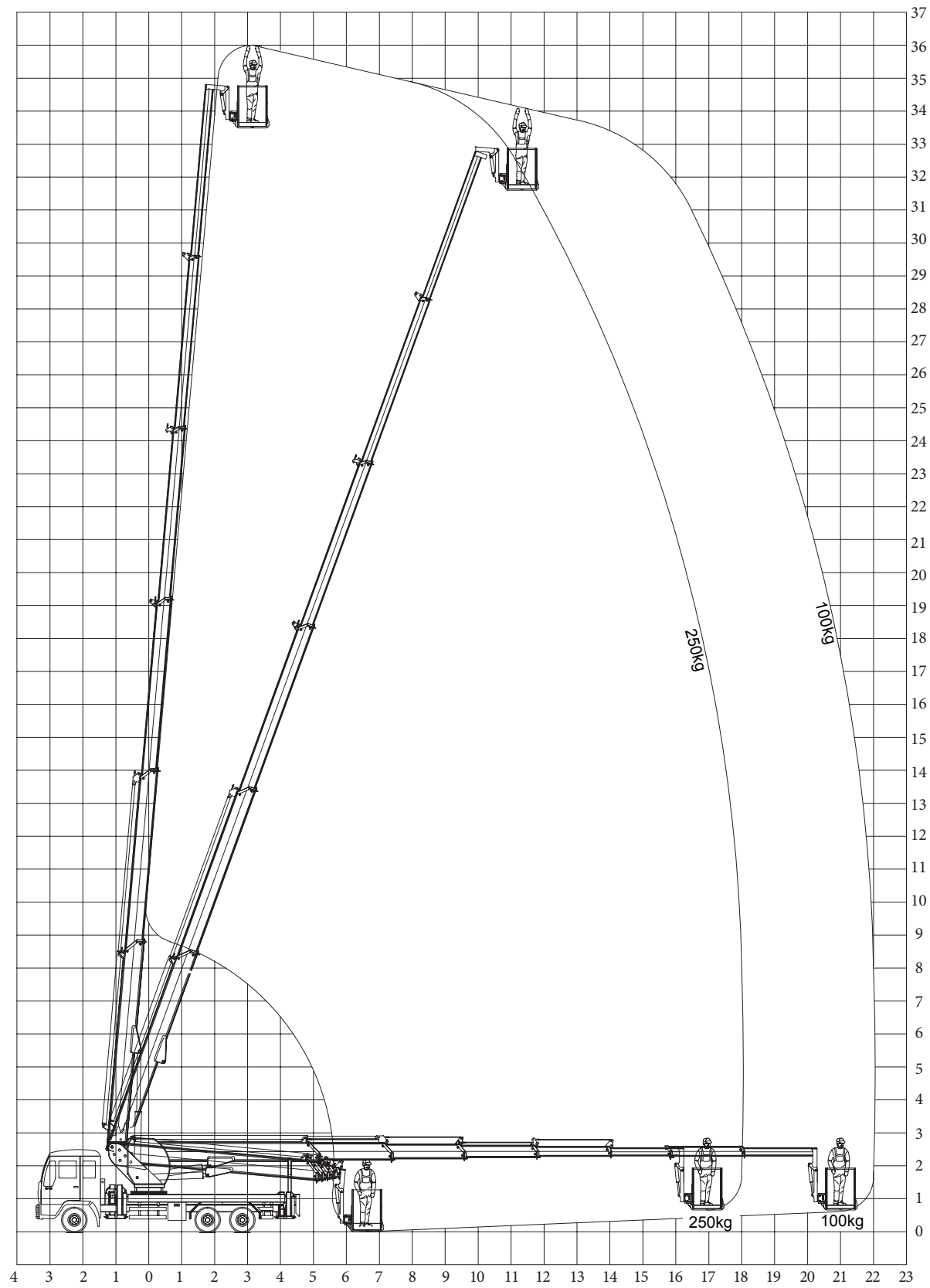


Ms. 36TP5



Platform



mersa İVOGSAN An. Sanayi Sitesi 1473. Sok. (690 Sk.) No: 63-65 Yenimahalle / ANKARA
T: 0312 394 73 38 F: 0312 394 73 41 info@mersahidrolik.com www.mersahidrolik.com.tr

Teknik Özellikler

1. Yüksek mukavemetli, burkulmaya dayanıklı ÇELİK ŞAŞI
2. Yüksek mukavemetli, burkulmaya dayanıklı altıgen kesitli Weldox 700 veya muadili ÇELİK BOMLAR
3. f7 toleransında CK45 malzemenen, noktada 50 mikron KROM KAPLI MİL,
4. Dikişsiz H8 toleransında honlanmış ST-52 çelik çekme borulardan ÇİFT TESİRLİ HİDROLİK SİLİNDİRLER
5. Isıl işleme tabi tutulmuş ve taşlanmış, mafsal yerleri bronz yataklarla yataklanmış PERNOLAR
6. Maksimum yükte güvenle çalışma sağlayan ayak açıklıkları, şok yüklere karşı ikiz kilit valfleri
7. Bomlar arasında aşınmayı ve sürtünmeyi azaltan ayarlanabilen kestamit yataklamalar
8. Hidrolik malzemelerin tamamı ithal olup vincin emniyetli çalışması için yük tutma ve basınç emniyet valfleri
9. Yüksek basınç ve sıcaklığa dayanıklı, PÜ malzemenen sızdırmazlık ekipmanları
10. çember dişli dönüş sistem
11. Sistem çalışırken ısınmaya meydan vermeyecek kapasitede bir yağ tankı ve tankın üzerinde emiş ve geri dönüş filtresi
12. Bilgisayar ortamında analiz desteği ile doğru ve güvenilir tasarım
13. CE ve ISO 9001-2008 Kalite Standartlarında Üretim








Technical Specifications

1. High resistance, torsionally strong STEEL CHASSIS
2. High resistance, torsionally strong hexagon cross-sectioned Weldox 700 or equivalent STEEL BOOMS
3. f7 tolerance CK material, 50 micron per point CHROME COATED MILL
4. DOUBLE EFFECT HYDRAULIC CYLINDERS of ST-52 steel seamless pipes honed at H8 tolerance
5. PIVOT PINS subjected to heat process and stoned, with joints bedded with bronze beds
6. Feet distances providing for safe operation at maximum load, double lock valves against shock loads
7. Adjustable casternid bearings that lower wear and friction between booms
8. Hydraulic materials are all import and there are load catching and pressure safety valves
9. PU material sealing equipment resistant to pressure and temperature
10. Rack and pinion or recirculating ball turning system
11. A high capacity oil tank that would prevent overheating during system operation and a sucking and returning filter on the tank
12. Correct and reliable design with analysis support in computer environment
13. CE and ISO 9001-2008 Quality Standard Manufacturing

STANDART / Standard

			
İnsan Sepeti Human Basket	Dönüş Açısı Turning Angel	Hidrolik Yağ Tankı Hydraulic Oil Tank	Koltuk Seat

OPSİYONEL / Optional

						
Çift taraflı Kumanda Double Sided Control	İlave Kumanda Dilimi Extra Control Slot	Alan Kontrol Area Control	Moment Kontrol Moment Control	Yağ Soğutucu Oil Cooler	Uzaktan Kumanda Remote Control	Operatör Kabini Operator Cabin



TR	EN		Ms.18TP3	Ms.22TP4	Ms.26TP5	Ms.32TP5	Ms.36TP5
Çalışma Yüksekliği	Working Height	m	18	22	26	32	36
Bom Sayısı	Number of Booms	adet	3	4	5	5	5
Platform Yüksekliği	Platform Height	m	16	20	24	30	34
Yanal Uzanma	Horizontal reach	m	9	11	13	18	22
Platform Kapasitesi	Platform Capacity	kg	250	250	250	300	300
Çalışma Basıncı	Working Pressure	bar	250	250	250	250	250
Dönüş Açısı	Slewing Angle	(°)	360	360	360	360	360

